

BRIDES DIN · BRIDAS DIN · DIN FLANGES

– DIN 2576

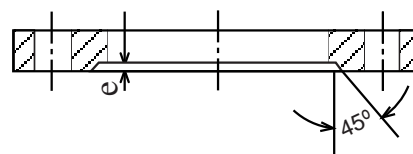
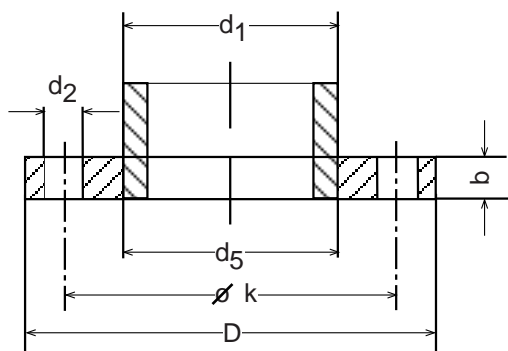
– Inoxidable / Acer ST-37

– DIN 2576

– Inoxidable / Acero ST-37

– DIN 2576

– Stainless steel / ST-37 steel



TUB · TUBO · TUBE			BRIDA · BRIDA · FLANGE					cargols · tornillos · screws			7,85k g/dm
DN	ISO	DIN	d ₅	D	b	e	k	quant.	rosca thread	d	
10	- 17,2	14 -	14,5 17,7	90	14	5	60	4	M12	14	0,61 0,61
15	- 21,3	20 -	21 22	95	14	5	65	4	M12	14	0,68 0,68
20	- 26,9	25 -	26 27,6	105	16	5	75	4	M12	14	0,75 0,94
25	- 33,7	30 -	31 34,4	115	16	5	85	4	M12	14	1,14 1,14
32	- 42,4	38 -	39 43,1	140	16	5	100	4	M16	18	1,66 1,62
40	- 48,3	44,5 -	45,5 49	150	16	5	110	4	M16	18	1,89 1,86
50	- 60,3	57 -	58,1 61,1	165	18	6	125	4	M16	18	2,51 2,47
65	76,1	-	77,1	185	18	6	145	4	M16	18	3
80	88,9	-	90,3	200	20	7	160	8	M16	18	3,79
100	- 114,3	108 -	109,6 115,9	220	20	7	180	8	M16	18	4,2 4,03
125	- 139,7	133 -	134,8 141,6	250	22	7	210	8	M16	18	5,71 5,46
150	- 168,3	159 -	161,1 170,5	285	22	7	240	8	M20	22	6,72 6,57
175	193,7	-	196,1	315	24	7	270	8	M20	22	8,45
200	219,1	-	221,8	340	24	7	295	8	M20	22	9,31
250	- 273	267 -	270,2 276,2	395	26	7	350	12	M20	22	12,5 11,9
300	323,9	-	327,6	445	26	7	400	12	M20	22	13,8
350	355,6 -	- 368	359,7 372,2	505	28	7	460	16	M20	22	20,6 19
400	406,4 -	- 419	411 423,7	565	32	7	515	16	M24	26	27,9 25,9
450	457	-	462,3	615	38	7	565	20	M24	26	35,6
500	508	-	513,6	670	38	7	620	20	M24	26	41,1